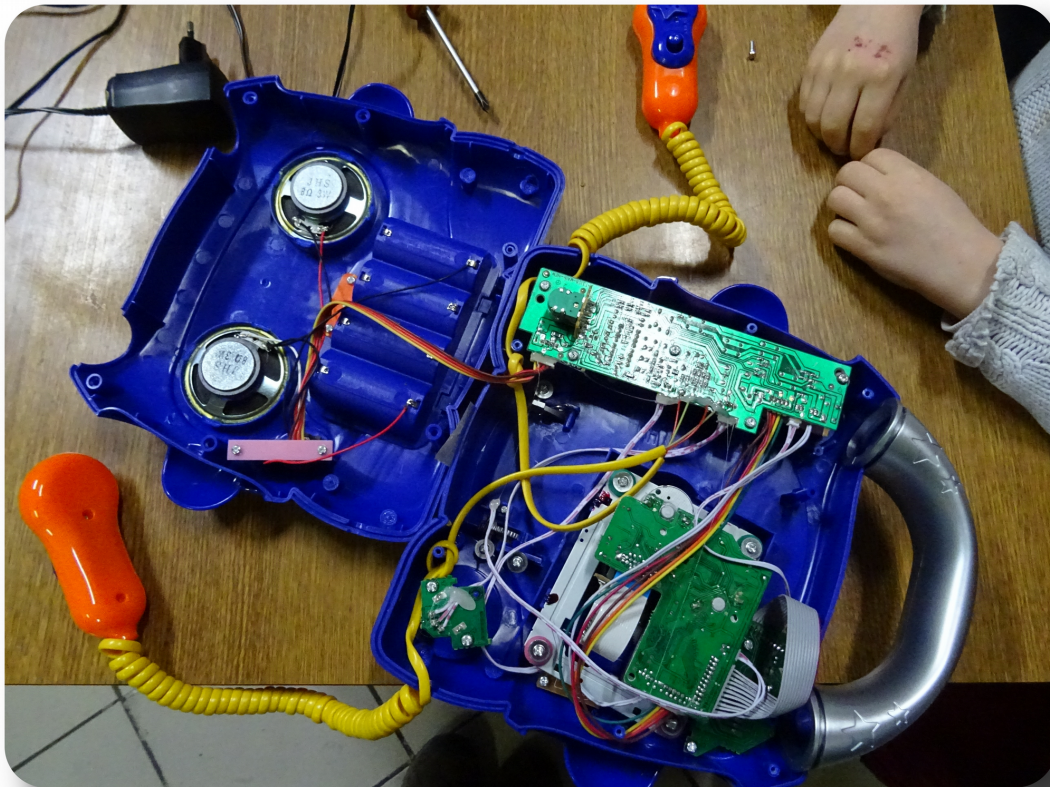


L'ateliéphémère

L'ateliéphémère est une association qui propose des ateliers ainsi que des formations pour tenter de répondre à la baisse constante de notre autonomie face aux problèmes rencontrés avec les appareils qui nous entourent et que nous utilisons quotidiennement.



Les deux priorités de l'association sont :

1. Favoriser l'autonomie des personnes :

- Par le partage et transmission des savoirs.
- En incitant les personnes à être actives pendant les ateliers.

2. Permettre l'accessibilité à toutes les personnes sans distinction ni discrimination :

- Pour éviter la barrière économique, l'adhésion à l'association ainsi que les formations et ateliers sont à « prix libre » pour les participant-e-s.
- Pour faciliter la venue à toutes les personnes, les animations se déroulent dans différents quartiers, au sein de structures déjà existantes, ce qui réduit la distance à parcourir par les participant-e-s qui doivent transporter leurs appareils.
De plus, animer ces formations et ateliers dans des structures connues par les habitant-e-s au sein de leur quartier permet de « pousser la porte » plus facilement.
Ce qui permettra également aux personnes qui ne sont pas dans des réseaux associatifs ou militants d'être plus facilement au courant de l'existence de ces animations.

Pour le moment, l'ateliéphémère propose trois animations différentes :

1. L'atelier d'aide à la réparation d'objets divers
2. La formation « comprendre le fonctionnement d'un lave-linge »
3. La formation sur la réparation des appareils en général

Le contenu de ces formations et de ces ateliers peut varier suivant les envies et demandes des participant-e-s.

Des ateliers sur un thème précis peuvent aussi avoir lieu sur demande.

1. L'atelier d'aide à la réparation d'objets divers



Il s'agit d'un atelier dans lequel les personnes amènent leurs propres appareils en panne pour apprendre à les réparer sur place.

Le but est de favoriser la participation des personnes au maximum et d'éviter de manipuler à leur place quand cela n'est pas nécessaire. Pour participer, aucune compétence n'est requise.

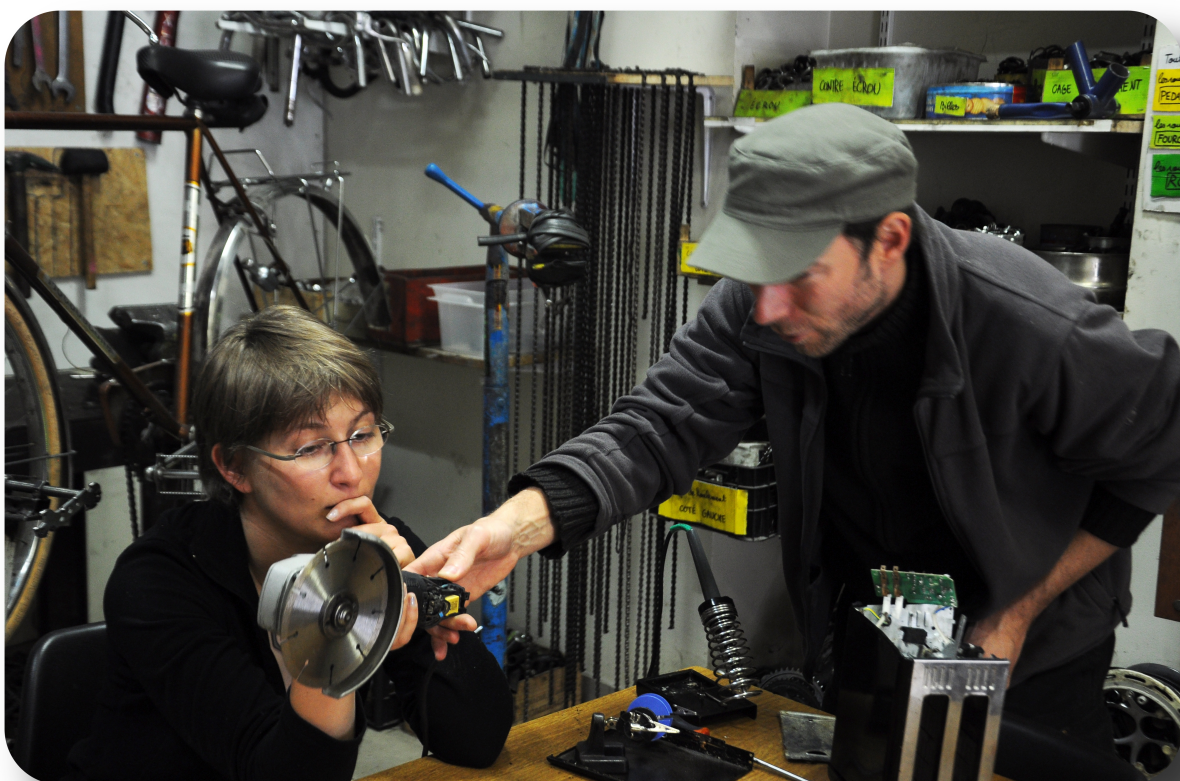
Participant-e-s : 5 maximum en même temps

Durée de l'atelier : 3H ou 4H

Besoin matériel :

- 3 grandes tables avec chaises ou bancs tout autour
- une arrivée électrique 16A avec prise de terre jusqu'aux tables
- 1 ou 2 petites lampes de bureau (surtout si l'éclairage de la pièce est insuffisant)
- 1 ordinateur avec accès internet

Plusieurs ateliers au local de la Bricothèque de Saint-Fons près de Lyon et à l'atelier du chat perché à Lyon :



2. La formation « comprendre le fonctionnement d'un lave-linge »



*Festival "Selbst Gemacht"
Strasbourg / Octobre 2014*

Cette formation a pour objectif de présenter le rôle des principaux éléments d'un lave-linge en suivant le déroulement d'un cycle de lavage complet. Il sera également expliqué comment tester ces éléments ainsi que les différentes pannes dont ils peuvent être responsables.

Différents schémas et photos seront visualisés pour aider à la compréhension.

Pour participer, aucune compétence n'est requise.

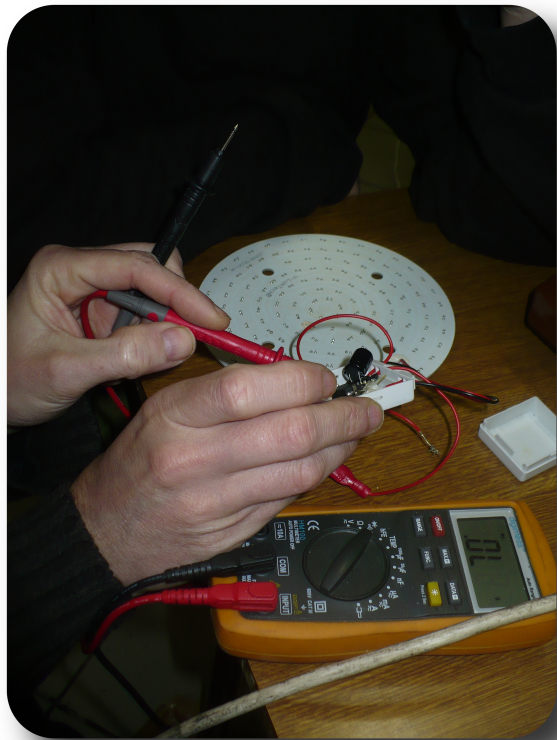
Participant-e-s : 10 maximum

Durée de la formation : 2H

Besoin matériel :

- une arrivée électrique 16A avec prise de terre
- une arrivée d'eau
- une sortie d'eau
- une grande table
- un vidéoprojecteur
- un ordinateur
- un mur blanc
- un lave-linge

3. Formation sur la réparation des appareils en général.



Cette formation s'adresse tout particulièrement aux personnes souhaitant se former aux divers techniques de réparation des appareils électroménagers et électroniques tout en se voulant accessible à tou-te-s.

Pendant cette formation, nous aborderons les bases de l'électricité ainsi que ses dangers potentiels, le diagnostic d'un appareil en défaut, le démontage, la soudure à l'étain, les différents éléments et composants que l'on peut rencontrer et comment les tester à l'aide d'un multimètre.

Il sera aussi abordé l'évolution des différentes barrières à la réparation jusqu'à nos jours et comment les franchir.

Nous ferons également le tour des outils indispensables et facultatifs qui nous permettront d'effectuer certaines réparations.

Pour participer, aucune compétence n'est requise.

Cette formation pourra se prolonger par un échange sur les conséquences du gaspillage et de l'obsolescence programmée.

Durée de la formation : 2H

Participant-e-s : 10 maximum

Besoin matériel :

- une arrivée électrique 16A avec prise de terre
- une grande table
- un ordinateur
- un vidéoprojecteur
- un mur blanc

Pour compléter ces ateliers et ces formations, un guide de 75 pages sera disponible à la vente à prix libre pour que les participant-e-s puissent revoir et approfondir ce que nous auront abordé.

**Guide pour apprendre à
réparer ses APPAREILS
ÉLECTROMÉNAGERS ET
ÉLECTRONIQUES *soi-même***
(même quand on n'y connaît rien!)



Extrait de ce que vous trouverez dans ce guide :

À propos des conséquences de l'électronique
Petits conseils avant d'acheter un appareil
Qu'est-ce que l'électricité ?
Les dispositifs de sécurité en électricité
Les dangers électriques que vous pouvez rencontrer en dépannage
Présentation et utilisation d'un multimètre
Outillage
Le démontage
Les interrupteurs
Les capteurs

Les résistances chauffantes
Les pompes
Les électrovannes
Les moteurs
La soudure à l'étain
La carte électronique
Reconnaître les différentes parties d'un appareil
Les composants électroniques
Pannes courantes
Pannes sur les appareils électriques en général
Pannes spécifiques à certains appareils